

HANDLEIDING CASAMBI



891375 BM-DRAAIKNOP-CAS Bedieningsmodule t.b.v. Lumiko modulaire dimmers/schakelaars

SPECIFICATIES

Combineren met

Lumiko Modulair Basiselement

Kleur

Wit RAL 9003

Normen en standaarden

CE

Maat

55x55mm

MODULAIRE SERIE

De Lumiko modulaire dimmer/schakelaar serie staat voor ultieme vrijheid in het naar wens uitwisselen van de bediening. Elk basis element kan gecombineerd worden met een bedieningsmodule naar keuze. De elektronische aansluiting gebeurt op het basiselement, vervolgens kan de bedieningsmodule eenvoudig uitgewisseld worden zonder elektrotechnische kennis. Zo is het gemakkelijk switchen van een draaiknop naar een drukknop maar ook naar draadloze of bijvoorbeeld aanraakvrije bediening.

ALGEMENE BESCHRIJVING

Modulaire draaiknop bediening voor schakelen en/ of dimmen in combinatie met alle Lumiko Basis elementen. Naast de handmatige bediening op de module is het hiermee ook mogelijk de verlichting te integreren in de Casambi app. Deze module kan de aangesloten verlichting bedienen maar hij kan ook gebruikt worden om andere Casambi verlichting draadloos te bedienen. In de app zijn eindeloze mogelijkheden voor het instellen van scènes waarin de verlichting kan worden geïntegreerd.

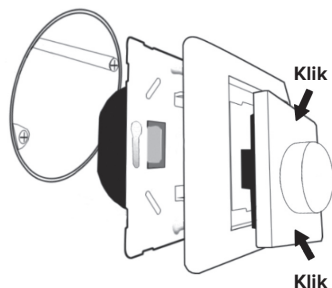
MONTAGE

De bedieningsmodule kan geplaatst worden na montage van het basiselement. Kijk op Lumiko.nl voor alle beschikbare basiselementen.

Montage van een basiselement dient met zorg te gebeuren

- Bevestig het basiselement in de elektradoos of wand.
- LET OP: Zorg ervoor dat de aluminium plaat niet wordt vervormd, draai de schroeven of boutjes niet vaster dan nodig!
- Plaats het afdekraam en de adapter op het basiselement (Wanneer een Lumiko afdekraam wordt toegepast is gebruik van de adapter niet nodig).
- Plaats vervolgens de bedieningsmodule op het basiselement. Deze kan maar op één manier geplaatst worden, houd de aanduiding ↑UP aan de bovenzijde. Druk de module, zowel aan de boven als onderkant, aan tot hij vastklikt.

Aandrukken tot hij vastklikt

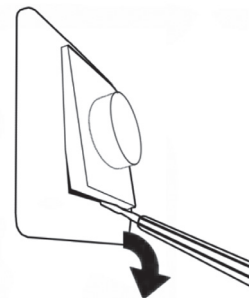


DEMONTAGE

Het verwijderen van een bedieningsmodule kan met een behulp van een kleine platte schroevendraaier. Steek

de schroevendraaier voorzichtig tussen het frame en de module en wip hem voorzichtig los.

Hierna kan de module van het basiselement verwijderd worden.



INTEGRATIE IN DE CASAMBI APP

Nadat de Casambi bedieningsmodule op een werkend basiselement is geklikt wordt deze zichtbaar in de Casambi app. Hier kan hij toegevoegd worden aan het gewenste netwerk.

Na toevoeging in het netwerk verschijnt het pictogram op het tabblad 'Lampen'. Door kort op het pictogram te klikken wordt de verlichting in of uitgeschakeld. Door hem ingedrukt te houden kan er ook gedimd worden.

Ga voor de meest gebruikte basis instellingen naar het tabblad 'Lampen' en klik hier op bewerken en vervolgens op het pictogram van de Casambi module. In het menu wat nu naar

voren komt kan o.a. de naam en het pictogram aangepast worden maar ook het minimale en maximale dimniveau en de instelling om bij inschakeling op het laatste niveau in te schakelen of op een vaste waarde.

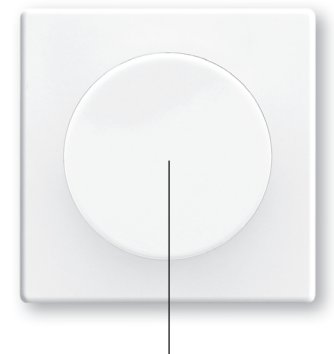
Bij Timers en Scènes zijn eindeloze mogelijkheden te vinden voor verdere automatisering van de verlichting.

De bedieningsmodule is ook terug te vinden bij de instellingen voor schakelaars. Hier kunnen aanvullende instellingen gedaan worden voor wat de module moet bedienen.

ORIËNTATIE-LED

Achter de afwerking bevindt zich een oriëntatie-led deze brand wanneer de verlichting uitgeschakeld is.

WERKING



- **Klik om de verlichting in- / uit te schakelen**
- **Draai naar rechts om verlichting in te schakelen of om de lichtsterkte te verhogen**
- **Draai naar links om de lichtsterkte te verlagen**

Garantie: 24 maanden na productiedatum mits het product volgens voorschrift is toegepast en niet is geopend.

Klemko Techniek B.V.
Nieuwegracht 26, NL-3763 LB Soest
The Netherlands
T +31 (0)88 002 3300
info@klemko.nl
www.klemko.nl

V2309